

MyWatt Cloud 10ch. Wireless Smart Electricity Monitor Challenge the World



우리는 가정용 무선전력 모니터링 분야의 세계 1 위 제품인 MyWatt 를 생산하고 있으며 이 제품의 특징은 가정 내 10 개소에 설치된 각각의 가전제품 과 집 전체의 전력 측정, 전력요금 측정을 할 수 있으며 설치된 각 가전제품을 스마트폰에서 원격제어가 가능한 세계 1 류화 상품 입니다. 이 제품은 금일, 금주, 금월, 지난 1 개월 각각의 누적전력 사용량 및 금액을 한눈에 볼 수 있으며 월간 전력목표량 대비 현재의 %를 실시간 모니터링 합니다. 이 외에도 LAN 케이블을 통하여 인터넷과 연결이 되는 MyWatt Cloud 제품은 스마트폰에서 금일, 금주, 금월, 금년, 10 년간의 전력사용량 및 금액을 graph 와 함께 실시간으로 감시가 가능하며 추가로 제공되는 Dash Board 로 한 화면에 현황 감시가 가능하며,

가정에 연결된 10 개의 가전제품을 원격으로 on-off 혹은 timer 제어가 가능하여 가정의 전력을 최대한 절약이 가능하게 설계되어 있습니다. 또한 전문가를 위하여 별도로 무상 제공하는 pc software 를 이용하면 실시간 전력사용 graph 를 컴퓨터에 저장이 가능 합니다.

You can save 25% yearly electricity cost by using MyWatt SEM3000 Monitor

MyWatt 를 사용하면 가정의 전력요금을 최대 25% 절약이 가능 합니다.

지금부터 전세계의 모든 가정이 MyWatt 가 필요 합니다.

MyWatt 제품은 전력을 매년 15% 절감이 가능하여 누진요금을 사용하는 가정은 최대 25%의 전기요금을 절약할 수 있습니다.

We can save 15% world electricity energy consumption by using MyWatt.

MyWatt (SEM3010A) 에 15 만원을 투자 하시고 월간 전력요금의 25%를 절감하시기 바랍니다. 또한 매월 15%의 절전으로 CO2 발생량을 줄여 지구환경을 지켜 주시기 바랍니다.

MyWatt 를 구입하는 투자비는 1 년내에 회수가 가능 합니다. 1 회의 투자로 10 년간 1000% 투자비 회수가 가능 합니다. 추가 비용은 전혀 들지 않습니다. 완벽한 기능으로 고장이 날 염려가 없으며 사용 방법도 아주 간단 합니다.

MyWatt Cloud (SEM3110A) 는 이 세상에서 가장 강력하고 용도가 많은 사물인터넷 제품입니다.

MyWatt Cloud 에 20 만원을 투자 하시고 25%의 전기 요금 절약 과 함께 최대 10 개소에 설치된 각 가전 제품의 전력사용량을 스마트폰에서 실시간으로 graph 및 데이터를 감시하시고 필요하면 원격으로 가전제품을 제어하실 수 있습니다. (타이머 제어도 가능) 퇴근시 사무실의 에어컨, 출근시 집의 에어컨을 전철에서 원격제어 가능 합니다. 침실의 전기 담요 전원제어를 타이머로 원격 제어 가능 합니다. 편리한 사물인터넷의 세계 MyWatt 가 지켜 줍니다. 전기요금도 절약하고 풍요한 생활 도 누리고 또한 원격 감시를 통하여 귀하의 가정의 안전도 책임 집니다. 주말 외출이나 장기간의 휴가시 귀하의 집에 침입자는 없는지 무단으로 전력 사용하는 가전제품은 없는지 조명은 제대로 켜는지 궁금하지 않습니까. 당신의 집 지킴이 MyWatt 로 안전하게 삼시다.

PIT3100 무선송신기(옵션)에 4 만 5 천원을 투자하시면 스마트폰으로 가전 제품을 원격제어 할 수가 있습니다. (타이머 제어도 가능하며 TV, 에어컨 등에 권장 합니다). PIT3000 은 전력 측정기능은 있으나 원격제어 기능은 없습니다. 냉장고등의 전력측정용으로 권장 합니다.

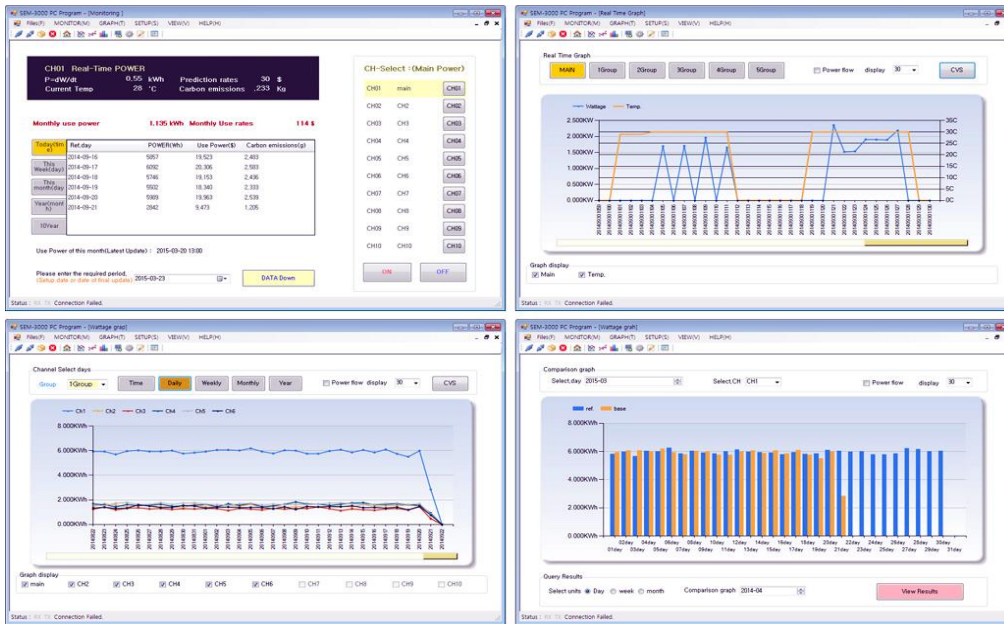
대한민국의 2200 만 가정에서 그 중 10%가 전력지킴이 MyWatt 를 사용한다면 220 만대의 MyWatt 가 보급되고 각 가정에서 전력사용량 15%씩 절감 한다면 각 가정의 월간 전력사용량이 평균 350kWh 로 연간 1,386GWh 절감 됩니다. 가정

뿐만 아니라 빌딩, 공장 등에서도 MyWatt 사용이 가능하며 이 경우 엄청난 전력 절감이 가능하여 원자력 발전소 1-2기는 증설이 필요 없을 것입니다. 놀랄만한 미래의 기술을 우리는 지금 바로 사용이 가능합니다. MyWatt로 풍요한 미래를 그려 봅시다.

MyWatt 제품은 아래와 같이 6"LCD에 30여가지 정보 표시 기능이 있으며 전세계 어디에도 이와 같이 다양한 정보를 제공하는 무선전력요금표시기는 없습니다- World Best 제품임은 자타가 인정 합니다.

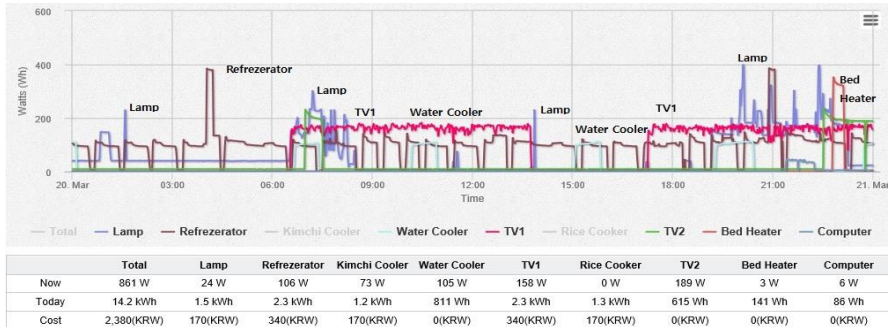
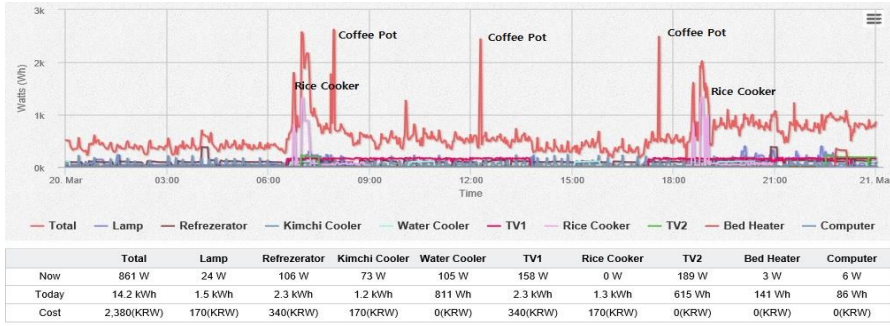


MyWatt 기본형 제품은 lcd 상에서 상기 정보를 실시간으로 얻을 수 있으며 내장 메모리로 10 개소 전력량을 3년간 저장이 가능합니다. 무료로 제공하는 전용 pc cable 과 소프트웨어를 사용하여 수신기에 저장된 자료를 pc 에 이동 저장이 가능하며, 또한 pc 에서 실시간 그래프 또는 일간, 주간, 월간 전력량을 graph 로 보거나 저장할 수 있습니다.



MyWatt는 10 개소의 무선 전력 측정을 1 개의 수신기로 가능 합니다. (무선 통신 거리 최대 40m) 아래의 그림은 MyWatt Cloud (SEM3110A)로 인터넷 연결 시 가정에서 사용하는 전체 전기, 전체 조명, 냉장고, 김치냉장고, 냉온수기, TV1, 전기밥솥, TV2, 전기장판, 컴퓨터를 포함하여 10 개의 송신기를 설치하여 실시간 모니터링 한 graph 입니다. 24 시간 동안 가전제품 별로 현재 전기 사용량, 금일 누적 사용량 및 금일 사용 전기 요금이 전부 볼 수 있는 정보를 제공 합니다.

이 자료는 10 개의 송신기를 사용한 견본 입니다만 실제로 가정에서는 전체 전기를 측정하는 크래프 타입 송신기(CRT3000) 1 개와 가전제품용 PIT3000 송신기 1 대를 사용할 것을 추천 합니다. PIT3000 은 처음 구입시 각 가전제품에 1 일씩 연결하여 1 일간의 전력 사용 graph 를 모니터링 하여 소비전력이 정상적인 가전제품인지 아니면 10 년전에 구입한 가전 제품으로 부품이 노후 되어 소비전력이 아주 많은 에너지등급 3 등급 이상의 제품이 되었는지 여부를 확인하고 문제가 있으면 수리 나 또는 가전제품 교체를 권장하며, 또한 소비전력이 문제가 없는 가전 제품이라도 사용자가 가정에서 가전제품의 전기를 낭비하는 것이 없는지 파악하는 용도로 사용을 권장 합니다. 1-2 개월의 시험 후에는 가전 제품 중 전기를 가장 많이 쓰는 가전제품에 달아서 전력 관리를 하는 용도를 권장 합니다. 또는 원격 제어가 필요한 가전 제품에 연결하는 것도 방법이지요 (여름철 에어컨, 겨울철 난방기 등).



이 제품의 설치 방법은 실 내외에 있는 분전반의 계량기 또는 차단기에 연결된 케이블 위에 적절한 크기의 집게 식 크램프(30A, 75A)를 삽입 합니다. 단상전기인 경우 1 개, 아래와 같이 3 상 전기인 경우 3 개의 크램프를 CRT3000 송신기 1 대에 연결하고 MyWatt 수신기와는 사용설명서와 같이 간단한 방법으로 동기화 하면 즉시 사용이 가능합니다. CRT3000 에 내장하는 배터리의 수명은 6 개월 입니다. 이와 같이 설치 방법이 간단하기에 전문 기술자의 도움 없이 가정주부도 쉽게 사용이 가능 합니다.



제품의 사용 방법 과 종류는 다음 과 같습니다. 단상용, 삼상용, Cloud 서비스
기능 포함용 등. 미국 과 일본은 2개의 크래프를 사용 합니다.



홈페이지 : <http://smartmeter.kr>

모바일 홈페이지: <http://m.smartmeter.kr>

한글 카다로그: <http://www.smartwattmeter.com/catalog/SEM3000.pdf>



MyWatt SEM3000 Series has the following functions:

MyWatt is simple and easy to use tool that helps you become smarter about the way you use electricity. Find out in a few seconds how much your air conditioner and TV costs to run. Check out how much power your entire house and home appliances is using in real time up to 10 channels. Immediately displays any cost changes to the electricity being consumed by the home. Studies have shown that the average homeowner can stop wasting between 10% ~ 20% of their homes energy if they have an electricity monitor. Wireless features allow the MyWatt to be displayed in any room of the house and also shows daily, weekly, monthly energy consumption and the cost in real time. It also shows the real time percentage of monthly target. We can also on-off or timer control of home appliances by PC software or Web Cloud service by using MyWatt Cloud. We have 2 different type wireless transmitters. (Clamp type CRT3000 and Plug-in type PIT3000/PIT3100)

MyWatt measures both household and industrial power usage by installing a current sensor where the electricity monitor is attached to. MyWatt transmit the measured power wirelessly to the receiver within 40m away and provide the

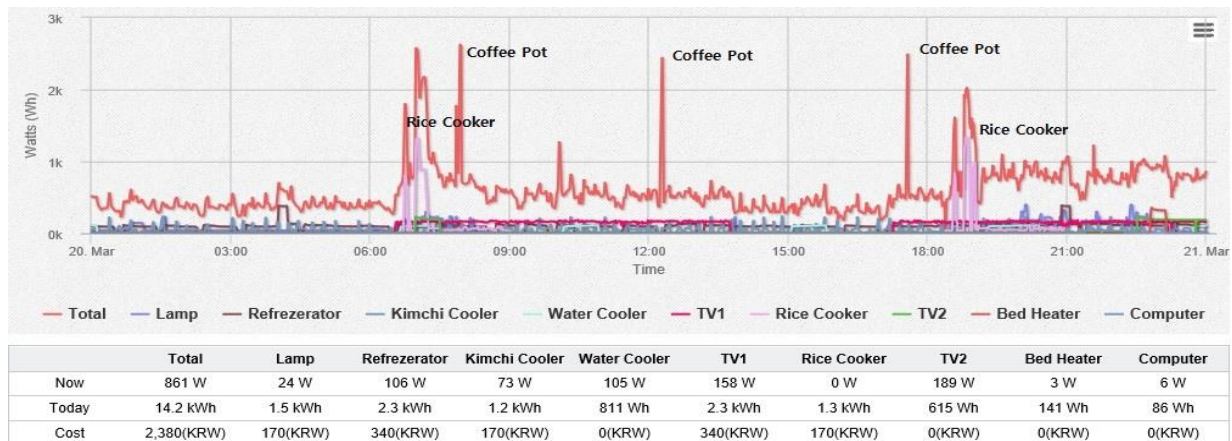
instantaneous and the total electricity of daily/weekly/monthly data with the cost and graph display of the day and week power usage. MyWatt may have maximum 10 sensors attachments to enable the monitoring of 10 channels wirelessly. If the software is used in conjunction with a provided USB cable, it can graphically display the data of 1 hour/1 week/1 day/1 month/1 year periods. Additionally, if you buy MyWatt Cloud SEM3110 Monitor and connect LAN cable, it enables Cloud Service that can monitor 1 day, 1 week, 1 month, 1 year and 10 years by graphs from the website remotely for a maximum of 10 channels.

<http://smartwattmeter.com>

MyWatt 제품은 아래와 같이 6"LCD 에 30 여가지 정보 표시 기능이 있으며 전세계 어디에도 이와 같이 다양한 정보를 제공하는 무선전력요금표시기는 없습니다.- Wolrd Best 제품임은 자타가 인정 합니다.



1) 10 개소의 무선 전력 측정을 1 개의 수신기로 가능 합니다. (무선 통신 거리 최대 70m



2) 가정내에서 각종 가전제품의 전력사용에 따른 수시로 변화되는 전력소모량을 6 초에 1 회씩 수신하여 정보를 제공 합니다. (냉장고, 냉온수기, TV 등 수시로 제어되는 전력 변화로)

3) 순간 순간 변화되는 전력량 표시 와 함께 금일, 금주, 금월, 지난 1 달의 전력 사용량과 사용금액을 실시간으로 표시 합니다..

4) 금일, 금주의 전력 사용 graph 를 4 시간 간격 또는 1 일 단위로 graph 표시 합니다.

5) 최대 10 개의 전력측정 송신기를 사용할 경우 3 년간 사용하는 전력량을 수신기의 메모리에 기억합니다. - pc 통신시 pc 에 데이터 저장이 가능 합니다.

6) 크램프 타입의 송신기(CRT3000)는 액세서리로 30A 제품부터 최대 350A 까지 4 종의 크램프를 연결할 수 있으며 75A 크램프가 표준으로 제공되고 빌딩이나 공장 등에 사용할 경우 350A 크램프를 옵션으로 사용이 가능 합니다.

7)벽 전원에 삽입하는 용도의 송신기 PIT3000/PIT3100 이 있으며 최대 부하가 16A 인 가전제품에 연결이 가능 합니다.

8) 무료로 제공하는 PC 소프트웨어로 데이터를 1 시간, 1 일, 30 일, 1 년, 5 년 전력사용 그래프를 그릴 수 있습니다.

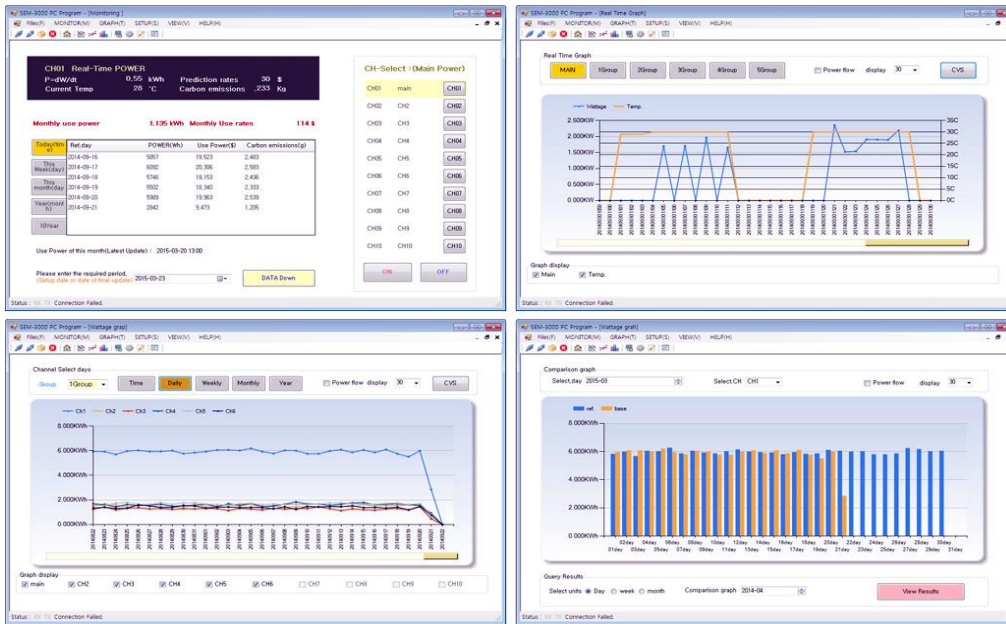
9)

- 10) CO₂ 소비량 도 같이 표시됨,
- 11) 평균 요금 설정 기능 포함
- 12) 금일, Displays date, month, year, time and day of the week
- 13) It displays the power consumed vs. target power consumption in percentage (%) to enable users to estimate and control the power consumption for the remaining day in 1 month.
- 14) It provides the LCD alert when power is maximum accommodation times and a sounding alarm to induce power-savings to comply with the national policy
- 16) Displays the LCD alert if the power consumption exceeds the monthly target of each home.
- 17) 5 different currency display selection (Japan, Korea, UK, USA, China and EU)
- 18) 433MHz (EU, USA), 429.2MHz (Japan) and 424.7MHz (Korea) wireless selection when order.
- 19) CE, FCC and TELEC approval

PC SOFTWARE

<http://smartwattmeter.com/soft>

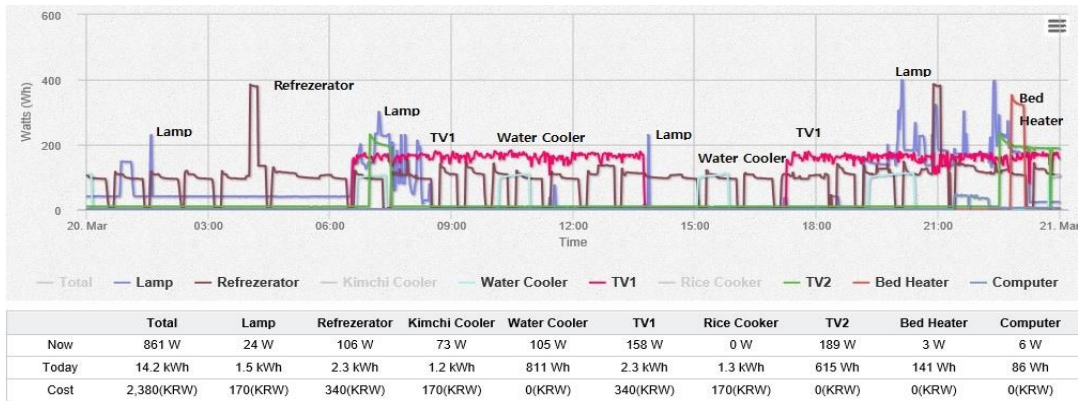
- 20) Provides hourly, daily and monthly graph on pc-software
- 21) Provides real time graph display of measured energy consumption by connection pc
- 22) Provides on-off control setting of home appliance by pc-software
- 23) Provides 6 step energy cost tier rate setting by pc-software



WEB CLOUD SERVICE

MyWatt Cloud (SEM3110A) 제품의 추가 기능

별도로 제공하는 LAN 케이블을 연결시 1 일, 1 주일, 1 달, 1 년, 10 년 그래프와 요금을 실시간으로 볼 수 있다.



24) We can monitor the cloud service at PC, Smartphone & IPAD. We can make on-off or timer control from the cloud service.

<http://smartwattmeter.com/cloud>



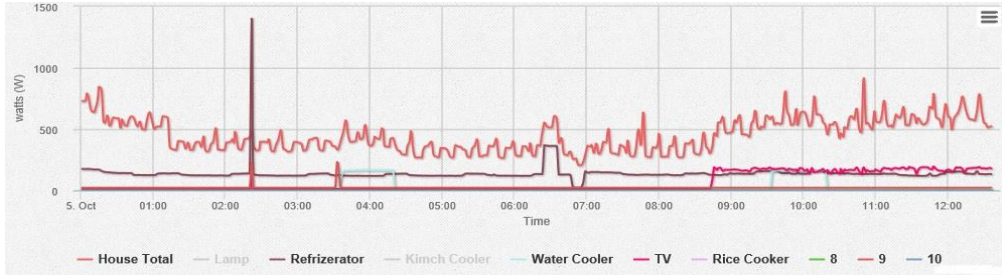


Channel	01.	Nickname	<input type="radio"/> On <input checked="" type="radio"/> Off / Timer	<input type="checkbox"/>	00	:	00	~	00	:	00
	02.	Nickname	<input type="radio"/> On <input checked="" type="radio"/> Off / Timer	<input type="checkbox"/>	00	:	00	~	00	:	00
	03.	Nickname	<input type="radio"/> On <input checked="" type="radio"/> Off / Timer	<input type="checkbox"/>	00	:	00	~	00	:	00
	04.	Nickname	<input type="radio"/> On <input checked="" type="radio"/> Off / Timer	<input type="checkbox"/>	00	:	00	~	00	:	00
	05.	Nickname	<input type="radio"/> On <input checked="" type="radio"/> Off / Timer	<input type="checkbox"/>	00	:	00	~	00	:	00
	06.	Nickname	<input type="radio"/> On <input checked="" type="radio"/> Off / Timer	<input type="checkbox"/>	00	:	00	~	00	:	00
	07.	Nickname	<input type="radio"/> On <input checked="" type="radio"/> Off / Timer	<input type="checkbox"/>	00	:	00	~	00	:	00
	08.	Nickname	<input type="radio"/> On <input checked="" type="radio"/> Off / Timer	<input type="checkbox"/>	00	:	00	~	00	:	00
	09.	Nickname	<input type="radio"/> On <input checked="" type="radio"/> Off / Timer	<input type="checkbox"/>	00	:	00	~	00	:	00
	10.	Nickname	<input type="radio"/> On <input checked="" type="radio"/> Off / Timer	<input type="checkbox"/>	00	:	00	~	00	:	00

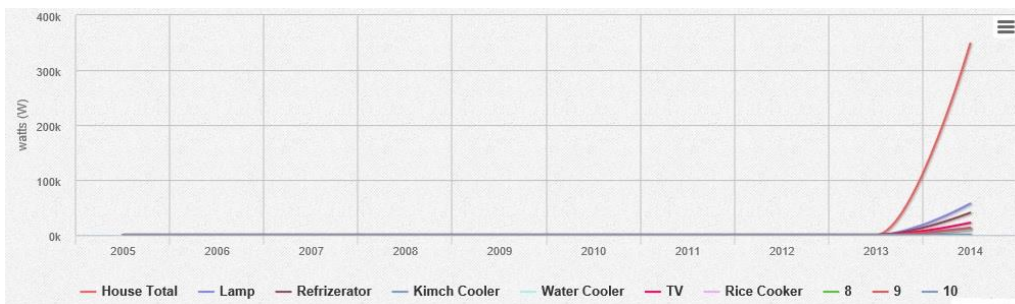
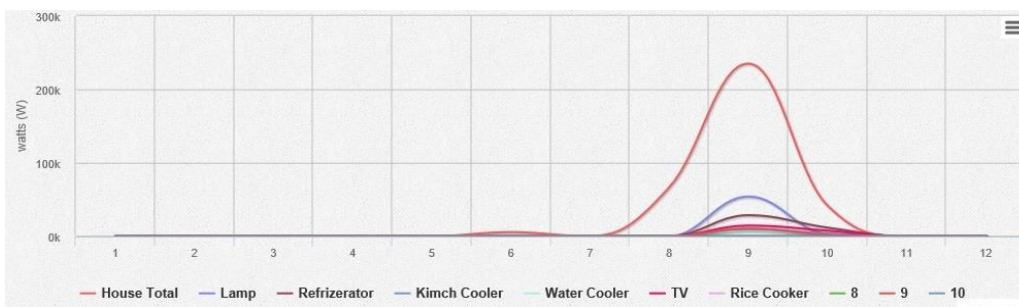
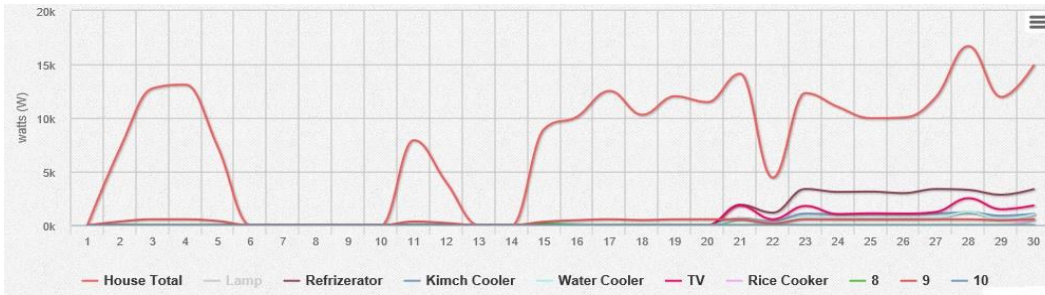
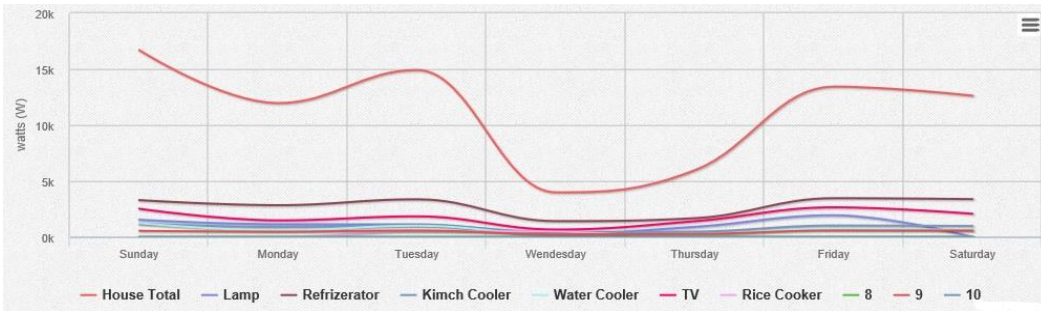
25) Dash board display also possible.

[2014-09-28] 코린스홈 KORINS-HOME								
Real-Time Energy	Average energy this hour		Average energy same hour yesterday		Yearly average energy for this hour		Projected Monthly Cost	
0 W	0 W		0 W		0 W		(KRW)	
Unit	Today	Yesterday	This Week	Last Week	This Month	Last Month	This year	Last year
Usage (kWh)	16.7	11.94	79.56	73.86	235.02	66.44	348.96	0
High (kW)	3.13	2.54	3.35	2.75	3.35	2.43	9.2	0
Low (W)	223	190	176	167	27	0	0	0

26) Provides 10 channels of daily, weekly, monthly, yearly and by year graphs

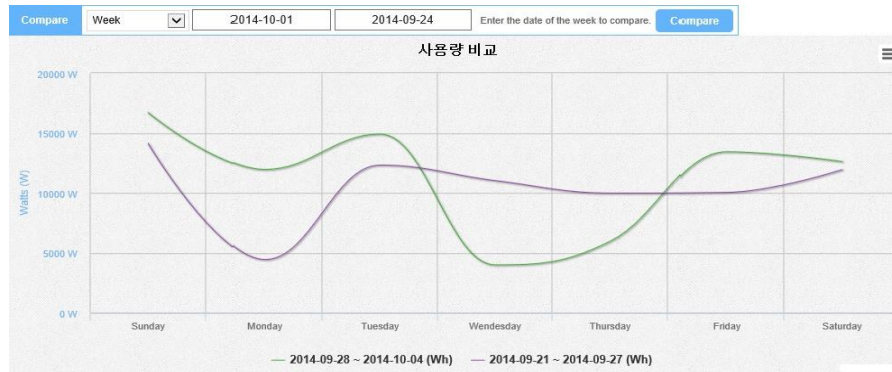


	House Total	Lamp	Refrizerator	Kimch Cooler	Water Cooler	TV	Rice Cooker	8	9	10
Now	524 W	0 W	134 W	14 W	0 W	179 W	0 W	0 W	23 W	0 W
Today	5.9 kWh	0 Wh	1.8 kWh	609 Wh	261 Wh	836 Wh	0 Wh	0 Wh	312 Wh	0 Wh



27) Provides now energy, total wattage and money display of the day

28) Provides comparison graphs of previous /present day, previous week/present week, previous month/present month, previous year/present year



29) Permits integrated management of up to 999 sites (for a company with numerous branches) by optional service. (under development)

30) Daily energy target Alarm : by Email or SMS

*Daily/weekly/monthly Energy consumption Notice: by Email or SMS

31) You can download 2 min. interval energy data for a day or month from the cloud service. (You can save the excel file every month to your PC)

OPTIONAL MYWATT CLAMP-ON TYPE WIRELESS TRANSMITTER CRT3000

32) Single or 3-phase electricity current monitoring by wireless data transmission up to 40m distance. Internal battery can be used 6 months.

33) Provides 30A, 75A, 200A, 350A and 500A Clamps as an Option

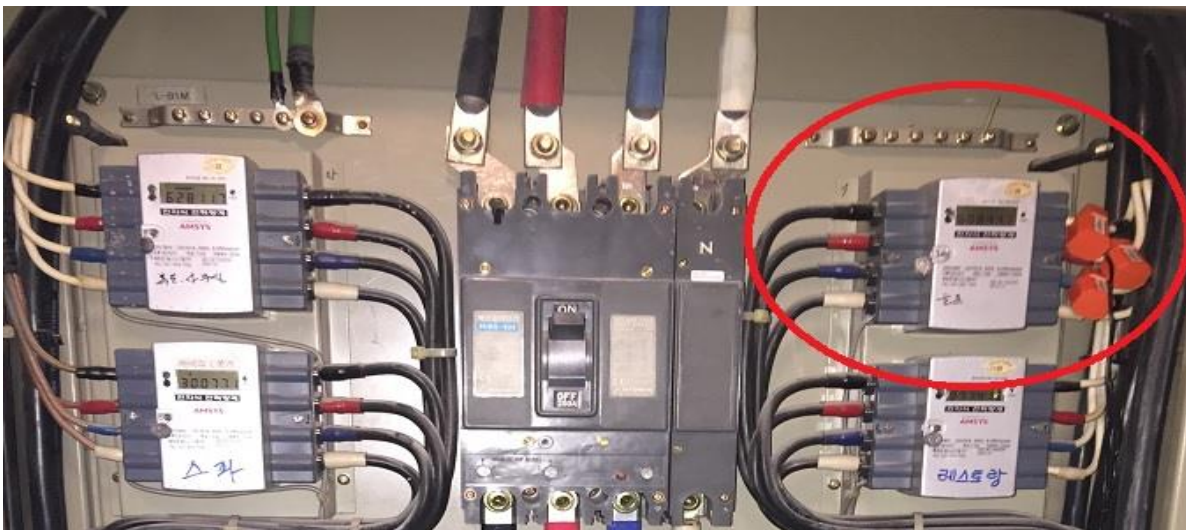
photo: CRT3000 Transmitter + 75A Clamp



30A, 75A, 200A, 350A clamp



3-phase application : 3pcs of 30A clamp



OPTIONAL MYWATT PLUG IN TYPE TRANSMITTER PIT3000/PIT3100

- 34) Provides 5 different plug type (UK, Germany, USA, Japan)
- 35) Remote on-off or reserved timer control by smart phone, web cloud service, and pc-software.



We have 1-clamp, 2-clamp, 3-clamp type , web-cloud service type and mixed type.

What We Need & What You Get

We need this challenge for the developing of new feature and get the several different approval like UL, CE and TELEC. And also we need it for the development of Wi-Fi version and Black Box type Wireless Energy Monitoring Device in the future.

We also need the fund for the development of Apps and Web Cloud service with more advanced and more attractive stage. The extra cost also could provide us more safe energy data storage.

Even though the Funds do not reach the goal, we will make the goods without problem and will deliver the goods to the customer at the end of the R&D finishing.

The Impact

MyWatt SEM3000 could provide the world people with less energy consumption and could save 10% of the new power plant construction. It provides green world.

Now it is the time of Smart Grid and IHD (In Home Display Unit). MyWatt SEM3000 is a kind of IHD and it is essential to the energy consumer of the advance country.

U.K. will install 50,000,000sets of IHD within 2020 for the energy saving purpose.

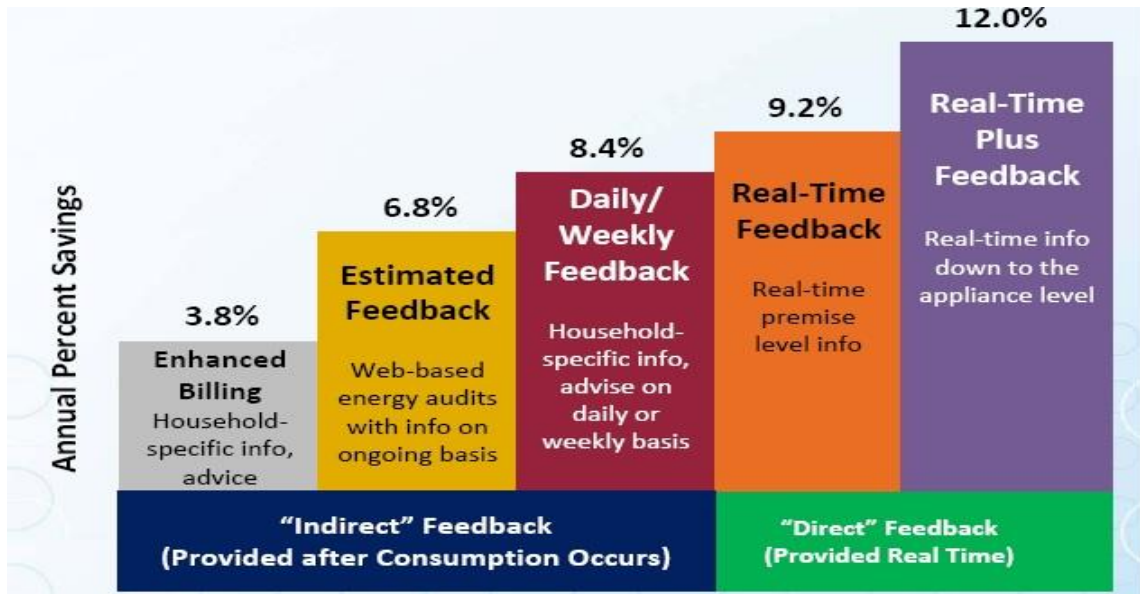


Factsheet 101 31.03.11 www.ofgem.gov.uk

Government's vision is for every home in Britain to receive a smart meter. Its implementation programme will involve more than 50 million new meters being installed in 30 million homes and businesses over a seven year period, and will lead to significant changes in how we use energy and how the energy industry operates.

Amongst the IHD, MyWatt SEM3000 is the world best item and could easily lead the people how to monitor and save the energy naturally.

12% energy saving could make 20% electricity cost saving by tier rate increasemnet.





www.smartwattmeter.com Korins Inc.

You can save 25% electric Energy by using SEM3000 system

Smart Energy Meter & Controller

SEM3000

10ch. Wireless electric meter (home, appliance and lamp)

Instant electricity and day/week/monthly total electricity and cost.

You can see 5 years electricity graph by pc data down-loading.

Small size factory could measure electricity by 200A 3-phase clamps.

By connecting LAN cable, you can see internet cloud service and could see Instant, 1 day, 1week, 1month, 1year and 5 year graph.

You can see all the graph and control home appliance by Smart Phone.

Korins Inc. www.smartmeter.kr